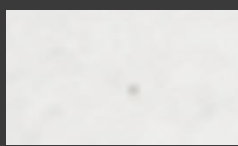
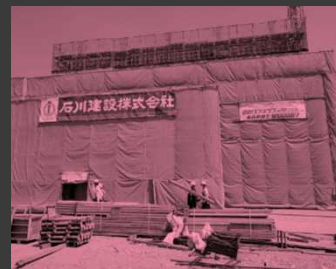
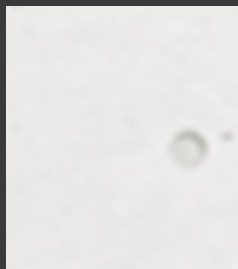




# 未来を生き抜くために

～総合建設業の体験から学んだこと～

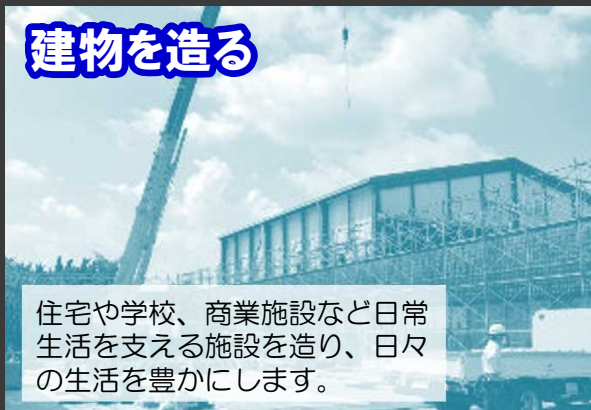


令和2年度 長期社会体験研修 キャリア教育リーフレット  
【研修先：石川建設株式会社】

# 1. 総合建設業とは

ゼネコン（General Contractor）とも呼ばれ、高層ビルや商業施設、学校、住宅などの建築物から、道路や橋、鉄道などの土木構造物を造ります。出来上がった建造物は長い間利用され、人々の生活を豊かにすることができます。また、仕事に関わった建造物がかたちとして残り、とてもやりがいがある仕事です。

## 建物を造る



住宅や学校、商業施設など日常生活を支える施設を造り、日々の生活を豊かにします。

## 社会基盤の整備



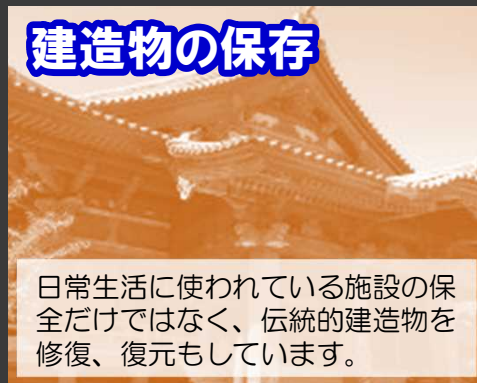
道路や橋、駐車場など生活に必要な施設を整え、人々の暮らしを便利にします。

## 環境問題への取組



CO<sub>2</sub>の削減やエネルギーを創り出す創エネなど環境への配慮をし、未来へつなげる取組をしています。

## 建造物の保存



日常生活に使われている施設の保全だけではなく、伝統的建造物を修復、復元もしています。

## 未来の創造



人工知能やIoTなどの技術革新により、新しい未来を創造するための取組が行われています。

# 2. 主な職種と求められる力

※一例

## 施工管理

設計図どおり建造物を造るため、工事現場を管理します。



## 段取り力

各種工事をスムーズに行うため、段取り力が必要です。

## 設計

利便性やデザインを考え建造物を計画し、設計図を作成します。



## 創造力

各種構造物を設計し、デザインする創造力が必要です。

## 営業

工事を受注するため、情報を収集して提案書をまとめます。



## 情報収集力

顧客ニーズなどの情報を収集する力が必要です。

## 事務

工事現場や本社の仕事が円滑に進むよう、事務作業を行います。



## 事務処理力

正確な事務処理力が必要です。

### 3. 共通して求められる力

依頼主や会社の従業員はもちろん、現場の作業員や近隣住民など多くの人と関わりをもち仕事を遂行します。これらの人々との**コミュニケーション**をとり、円滑に工事を進める必要があります。

依頼主の声に耳を傾け、希望に合わせた建造物を提案する力が必要です。また、その内容を正確に伝達するといった、**コミュニケーション**能力も求められます。

施工管理

設計

営業

事務

**コミュニケーション能力**

依頼主からの要望を捉え、様々な提案をして契約につなげることが主な仕事です。そのため**コミュニケーション**能力は必要です。

受付業務を行い、会社の顔となることもあります。社員と協力会社とのパイプ役を担ったり、多数の人と**コミュニケーション**をとる必要があります。

### 4. 学校生活の中で身に付けよう

**授業**



相手が伝えたいことを傾聴し、話しやすい雰囲気づくりをしよう。また、自分の意見を分かりやすく伝えよう。



他者との関わりを積極的にもち、よりよい活動となるように、周囲と協力しよう。



**学校行事  
部活動**

**生活全般**



自分から率先して挨拶することを心掛け、そこから始まる**コミュニケーション**を大切にしよう。



# 5. 社員の方々からメッセージ

様々な部署や異なる年代の方々へインタビューしました。

- Q1. 総合建設業の魅力は何ですか？  
Q3. 高校生に求めることは何ですか？

- Q2. 仕事の「やりがい」は何ですか？  
Q4. 高校生活で身に付けておくべきことは何ですか？

## 工事本部 建築工事事部 42歳

- A1. 人々の生活を支えている、学校、商業施設、橋、道路などの社会基盤は建設会社の仕事によって生み出されています。自分の関わった仕事が、後世まで社会を豊かにしていくことができるものづくり、この社会貢献の高さこそが最大の魅力です。  
A2. 一つの工事は、多くの専門技術者の力により成り立ちます。その技術者たちをまとめ上げるタクトを振ることができるのが現場監督です。信頼を得て工事を進め、完成に導く楽しさが醍醐味です。  
A3. 「やる気」と「元気」です。明るく率先し物事に取り組む継続的な気持ちと、健康で活発的な生活習慣が大切だと思います。  
A4. 挨拶から始まる**コミュニケーション**能力です。難しい技術は必要ありません。自ら率先する挨拶が、率先する姿勢に結び付きよりよい**コミュニケーション**につながってくると思います。

## 工事本部 ICT推進部 18歳

- A1. 規模の大きい施工現場です。そのような現場に携わることができ、完成した時に自分が関わった現場だと感じられることです。  
A2. 今まで人に教えてもらったことが自分一人で行えるようになった時や、人に頼まれたことができて「ありがとう」と感謝された時です。  
A3. どんな人にも礼儀正しく挨拶、返事ができることや**コミュニケーション**が取れることです。また、学生の時から規則正しい生活を送ることも重要です。  
A4. 自分のことだけでなく、周りの人のことを考えて行動することです。早いうちに実践しておけば相手からの信頼や信用につながっていきます。

## CSサービス本部 リフォーム・メンテナンス部 37歳

- A1. 工事の着工から完成までトータルで現場管理をして、自分の思い描く様に現場を進められます。完成した際は、「自分が納めた建物」という大きな感動があります。  
A2. 建物の完成後の喜びだと思います。完成後のお施主様や関係者からのお礼の言葉を頂いた時は頑張ってよかったと感じます。  
A3. 様々な事に挑戦する意識をもってほしいです。また、社会人になった時に息抜きとなるよう自分の好きなことを見付けましょう。  
A4. 挨拶が積極的にでき、礼儀や言葉遣いを大切にしてほしいです。まず挨拶をすることで人との**コミュニケーション**が取れます。**コミュニケーション**が取れなければ仕事は上手くはいきません。社会人になり、年齢や経験を重ねると、挨拶や礼儀を大事にすることが、社会では大事だと常々感じさせられます。

## 工務本部 設備部 25歳

- A1. 建物は依頼主の思いや考え方、又は計画や施工などにより様々です。同じものが二つと無い建物を「創る」過程に魅力を感じます。  
A2. 依頼主が「良かった」と感じ、その思いを聞いた時に努力した分の「やりがい」を感じます。結果がついてくるとモチベーションも上がって、また頑張ろうと自然に意識が向いてきます。  
A3. **コミュニケーション**能力と専門知識は仕事をする上で必須です。現時点で実力や実績で勝負（アピール）できる武器をもっておくと、とても素晴らしいと思います。  
A4. 資格の取得をお勧めします。それ以外に部活動をやっているのであれば活動記録をまとめておくとういと思います。習慣的なことも必要ですが、結果を積上げるのも「身に付ける」ことです。

# 6. 研修先の紹介

## 石川建設株式会社 (2020年現在)

本社所在地：〒373-0853 群馬県太田市浜町10番33号

創業：昭和15年5月1日

資本金：3億7,188万円

従業員数：234名

営業種目：土木建築工事その他、建築工事全般に関する事業・木材加工販売  
住宅事業及び不動産取引に関する事業・損害保険代理業  
特定労働者派遣事業・自然エネルギー等の発電、売電事業

売上高：255億円 (75期)



ISHIKAWA



ビジョン

～建ててからが本当のお付き合い～  
お客様・社員・協力業者・地域の皆様から  
「石川建設で良かった」と思われる会社を目指す！

スローガン

顧客満足度 社員満足度 地域満足度 協力会社満足度

地域No.1を目指す！

