

ものづくりって何？

～よい商品を作り続けるための工夫～



技能五輪全国大会出場
県内工業高等学校卒業生



職業訓練校体験

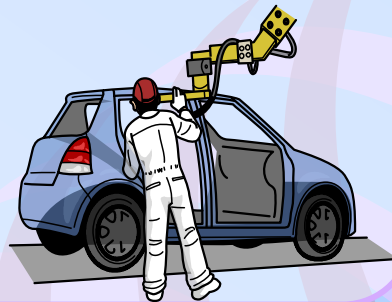
4 企業での人材育成

• 企業では、階級があります。階級ごとに求められる能力があり、その実現のために研修や教育、訓練を実施し、人を育てることに力を入れています。

○新入社員研修では、働くことの意識付け、社会人としての基礎的・基本的な知識を学びます。

○働いた経験・年数に応じて、それぞれに求められる能力があります。その段階ごとに必要な教育があり、必要な知識・技能を学びます。

○作業習熟度に応じて技能訓練を行います。異常・不具合・問題や変化に気付く感性や、気付く力を高める体感訓練などがあります。知識だけでなく、体で覚えることで技能を身に付けます。



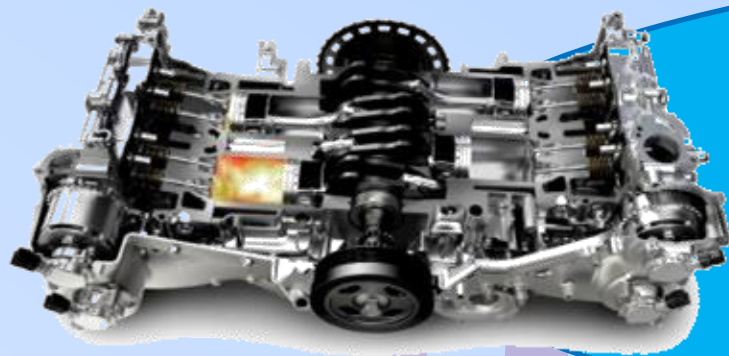
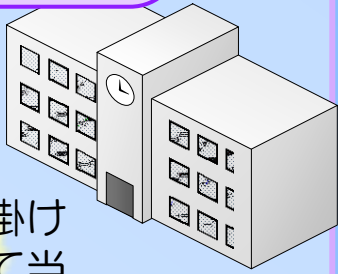
5 高校生のうちに身に付けておきたいこと

• 社会で信頼される人になるためにも、高校生のうちに様々な経験をするのが大切です。

○早寝・早起きをはじめ、基本的な生活習慣の確立を心掛けましょう。健康管理は、信頼を得るために社会人として当たり前のことです。

○先生や友達と積極的にコミュニケーションを取ることを心掛けましょう。自分の考えをきちんと他者に伝え、他者の話をしっかり聞くことで、企業でのチーム活動を円滑に進めることができます。

○何事にも主体的にチャレンジしましょう。失敗を恐れずにチャレンジすることで新たな発見や気付きが生まれます。



信頼される商品を製造し続けるためには、それに関わる一人一人が成長しキャリアアップしていくことが大切であり、企業は、学び続ける人を求めています。よいものづくりには、よい人材が必要不可欠です。そのため…

ものづくりで大切なのは、**人づくり** なのです。



1 企業の目的

• “**お客様第一**”を基軸に「**存在感と魅力ある企業**」を目指すことです。

企業とそこで働く一人一人が同じ価値観を共有し、企業が永続的に存続し、働く人が同じ目的で行動し成長するためにあります。

2 魅力ある企業として成長し続けるために

• **品質**を大切にしてお客様の**信頼**に応えることが魅力ある企業になります。

- (1) お客様に安心して長くお使いいただける商品をお届けします。
- (2) お客様の声に常に耳を傾け、商品とサービスに生かします。
- (3) 法令・社会規範・社内規則を遵守し、お客様に信頼される仕事をします。



品質向上

3 信頼されるために

• お客様の信頼に応えるには**5M**による品質の向上、管理が必要となります。

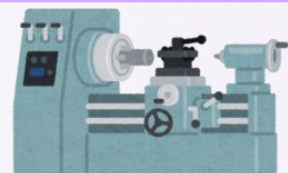
作業者 (**Man**)

機械 (**Machine**) 方法 (**Method**)

材料 (**Material**) 資金 (**Money**)

その中でも、作業者 = **人 (人材)** が大切

6 スペシャリストの育成



(1) 技能五輪全国大会への挑戦

青年技能者の技能レベルの日本一を競う技能競技大会への挑戦を通じて、高度な技能の習得はもちろんのこと、時間内に作品を仕上げるための段取り力、見通し力を鍛えます。

(2) 職業訓練校への入校

若手社員が、専門的な技能（自動車整備、機械加工、塑性加工、金属塗装）を学習し、技能士補を目指す制度もあります。

(3) 所内技能五輪での技能習得確認

配属部署で必要な技能習得訓練を行っています。そこで、習得した技能を競う大会が群馬製作所内で行われています。

7 新入社員へのインタビュー



Q：高校生のうちに身に付けておいた方がよいことは何ですか？

A：ものづくり（生産）は時間どおりに始まります。時間を守るという習慣を身に付けておいた方がよいと思います。

Q：高校生活で役立ったことは何ですか？

A：機械実習です。実習で学んだ工作機械を使用しますが、留意点等について理解しているため、積極的に仕事を覚えることができました。

Q：働き始めの頃、職場で困ったことは何ですか？

A：同世代の人が同じ職場におらず、コミュニケーションの取り方が分からなかったことです。共通点を探すことで、互いの理解ができました。

8 研修先の紹介



SUBARU

株式会社SUBARU

【企業理念】

1. 私たちは常に先進の技術の創造に努め、お客様に喜ばれる高品質で個性のある商品を提供します。
2. 私たちは常に人・社会・環境の調和を目指し、豊かな社会づくりに貢献します。
3. 私たちは常に未来をみつめ国際的な視野に立ち、進取の気性に富んだ活力ある企業を目指します。

(1) 本社所在地：東京都渋谷区恵比寿1-20-8 エビススバルビル

研修先所在地：群馬県太田市スバル町1-1

(2) 設立：1953年7月【創業：1917年5月】

(3) 資本金：1,537億9,500万円【2019年3月末日現在】

(4) 従業員数：15,274名【2019年3月末日時点】

(5) 2019年度群馬製作所 高校生採用実績：266名

(6) 事業内容：

自動車（自動車の製造、修理および販売）

航空宇宙（航空機、宇宙関連機器の製造、販売および修理）

